



ICT OPLOSSINGEN & SOCIAAL ONDERNEMEN

Je hebt een idee en je zoekt een stabiele technische partner

Je wilt je vrijheid behouden voor de toekomst en niet afhankelijk zijn van één partij. Je wilt schaalbaar blijven en op alle mogelijke manieren je data ontsluiten en dit alles moet netjes, veilig en stabiel zijn.

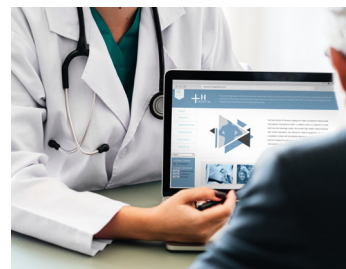
Carapax IT is net zo'n technisch stabiele partner als de stack die we voor je ontwikkelen. De code is en blijft van jou, dus je behoudt alle vrijheid. We zijn geen detacheerder, bij ons hebben we alle specialisten onder één dak. Op die manier kunnen de teamleden goed met jou en met elkaar samenwerken. Ze zijn gepassioneerd over wat ze voor je doen en ze zijn heel, heel slim. Speciaal voor jou stellen we een klantenteam samen.

Software

Door onze klantenteams zijn we net zo flexibel als de front-ends die je nodig hebt en net zo schaalbaar als je API's. In de sprintreviews wordt hier rekening mee gehouden. Kies je zelf je systemen of wil je dat wij dat voor je doen? Wij bouwen met onze klantengoeroes een enorme domeinkennis op en als je dat wilt dan heb je één aanspreekpunt. Het is vaak zelfs mogelijk om een flat fee over de mix van de diverse expertises af te spreken.

Data

Heb je complexe datavraagstukken en wil je je data flexibel ontsluiten? Onze business analisten en data crunchers zijn bovengemiddeld analytisch ingesteld en meesters in details. Deze vaardigheid zetten wij graag voor je in. Met complexe datasets en uitdagende dashboards voelen onze data analisten zich als een vis in het water. En hoewel we niet schrikken van een nieuwe tool of techniek, ligt het zwaartepunt van onze expertise bij QlikView, QlikSense en Power BI. Of je nu op zoek bent naar een aansprekend dashboard, maatwerk of een advanced analytics vraagstuk wilt realiseren, bij Carapax IT ben je aan het juiste adres.



Carapax IT behaalt PSO-Trede 3 en het PSO 30+ certificaat



Winnaar Onderneming van het jaar MKB 2018 Midden Holland



Genomineerd voor Computable Award 2018



Competence Centers

welkom@carapaxit.nl | www.carapaxit.nl

Stationsplein 9H | 2801 AK | Gouda | +31(0) 182 606 707

PC Hoofthooflaan 14 | 5611 NV | Eindhoven | +31(0) 40 30 46 029

BUSINESS INTELLIGENCE



Voor een diervoederproductiebedrijf maken we de supply chain inzichtelijk rondom de productie van diervoeding. Klanten leveren bijvoorbeeld de geplande opkweekvolumes van (pluim)vee aan. Met de groei van dit (pluim)vee verandert ook de samenstelling van en de vraag naar specifiek diervoeder. Dat diervoeder wordt in batches geproduceerd. Qlik wordt ingezet om gegevens uit de diverse systemen te combineren, te analyseren en plannings af te geven. We monitoren ook de supply chain van inkoop-productie-levering. De bronnen die gebruikt worden staan bijvoorbeeld in Opera, Libera, Integra, AccountView, Promas, Greencom Tachograph, Meteo en afzonderlijke access databases. We maken diverse dashboards op het gebied van reukoverlast, logistiek, performance van meng- en perslijnen en breakdowns van productie en afzet met bijbehorende financiële statistieken.



Voor een grote inkooporganisatie van vijf ziekenhuizen wordt het supply-chain proces van medische hulpmiddelen in QlikSense bijgehouden. Ook hier is het doel om goed inzicht en grip te krijgen op deze processen om tot een bestel-optimum te komen, een zo laag als mogelijke voorraad aan te houden en een zo hoog als mogelijk inkoopvoordeel te realiseren. Zowel de inkooporganisatie als de ziekenhuizen krijgen managementinformatie door middel van vergelijkingscijfers onderling zoals bijvoorbeeld de voorraadpositie en het verbruik. De basisinformatie staat in SAP en de managementinformatie werd voorheen verstrekt op basis van Every Angle. Dit pakket wordt uitgefaseerd en omgezet naar dynamische informatie op basis van QlikSense.



Voor een zorginstelling wordt in QlikSense op basis van medische dossiers uit MediCore de verwachte "hotelbezetting" inzichtelijk gemaakt. Door dit te combineren met data uit Afas is het mogelijk om inzicht te krijgen in de financiële gegevens zoals verwachte omzet en kosten en onderhanden werk. Als uitgangspunt gelden de verschillende diagnoses en de bijbehorende behandeltrajecten (DBC's). Per verzekeraar kan bijvoorbeeld op deze wijze inzichtelijk gemaakt worden wat het onderhanden werk is en welke bijdragen te verwachten zijn. Management informatie bestaat niet alleen uit het inzichtelijk maken van deze gegevens maar ook het ontdekken van trends en projecties naar de toekomst.



Voor een IT system integrator maken we dashboards op basis van Power BI, rondom urenverantwoording. Op basis van klantprojecten, voorraad uren, en persoonlijke ontwikkelplannen worden de deliverables inzichtelijk gemaakt, zoals welke uren zijn besteed, gepland, verwerkt en goedgekeurd. Hier liggen diverse bronsystemen, waaronder Navison en TimeTell, aan ten grondslag.

